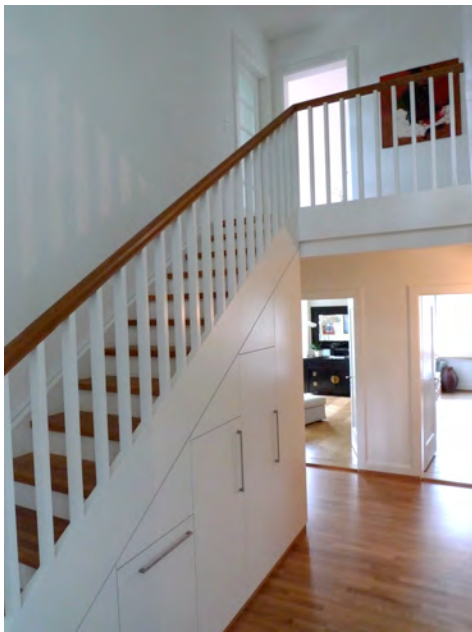


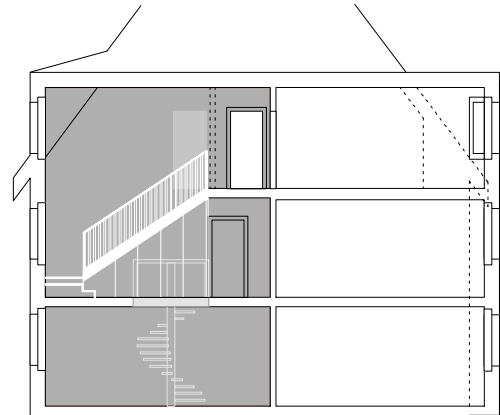
Umbau Spiegelhofstr.37, Zürich  
Ausführung 2010

Die Wohnungsverbinding vom Erd- ins erste Obergeschoss wurde aufgehoben.

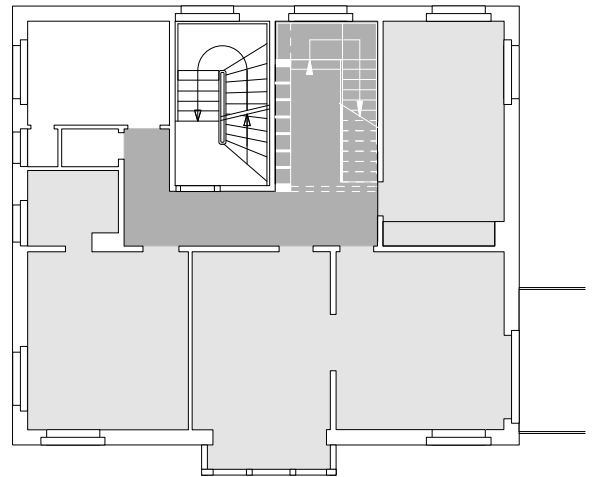
Gleichzeitig musste eine interne Verbindung vom ersten ins zweite Obergeschoss erstellt werden, ohne das bestehende Treppenhaus zu tangieren. Um diese Treppenhauswand zu stabilisieren, blieb ein Elementstreifen der Hurddecke bestehen. Mit einem Einbauregal konnte dieser sinnvoll integriert werden.



Schnitt A - A



1. OG



2. OG

