

MFH Wenzler
Bottighofen TG,
Ausführung 2017

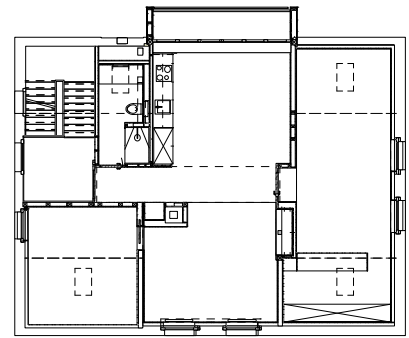
Das Mehrfamilienhaus steht an einer vielbefahrenen Strasse zwischen Kreuzlingen und Münsterlingen. Nach etlichen Jahren ohne grösseren Unterhalt, wurde das Dachgeschoss zu einer 3 1/2 Zimmer Wohnung umgebaut, energetisch saniert, sowie Schallschutzfenster eingebaut. Ein neuer Balkon nach Norden hat die bestehende Schleplukarne ersetzt. Falttüren ermöglichen eine grosszügige Öffnung auf den Balkon, sodass sich Küche und Esszimmer beinahe übergangslos zum Aussenraum ausweiten können.

Im ersten Wohngeschoss wurde nur das Bad erneuert. Eine neue Separation ermöglicht es die WC-Zone unabhängig vom Bad nutzen zu können. (wenigstens familienintern)

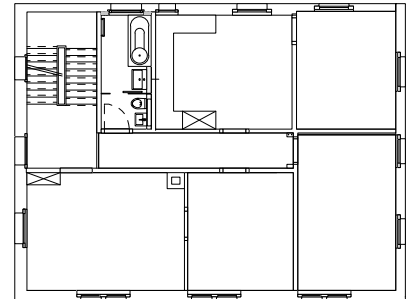
Das Hochparterre, wird strassenseitig als Lager/Büro und Atelier genutzt.

Defekte Jalousieläden machten es möglich, dem Haus sein ursprüngliches Erscheinungsbild zurückgeben zu können, indem Holzläden die Fenster wieder rahmen und die Proportionen wieder zurechtgerückt werden.

Dachgeschoss



1.Obergeschoss



Hochparterre

