

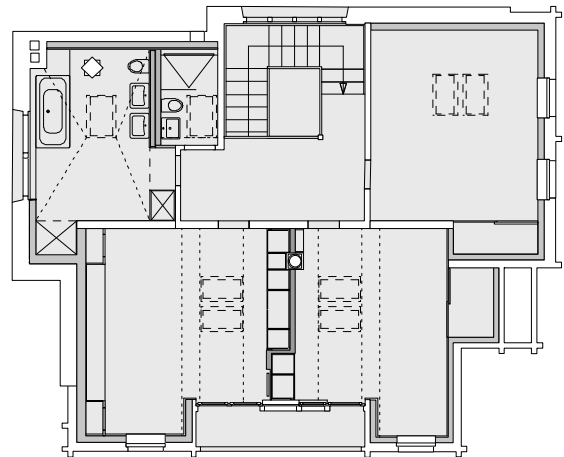
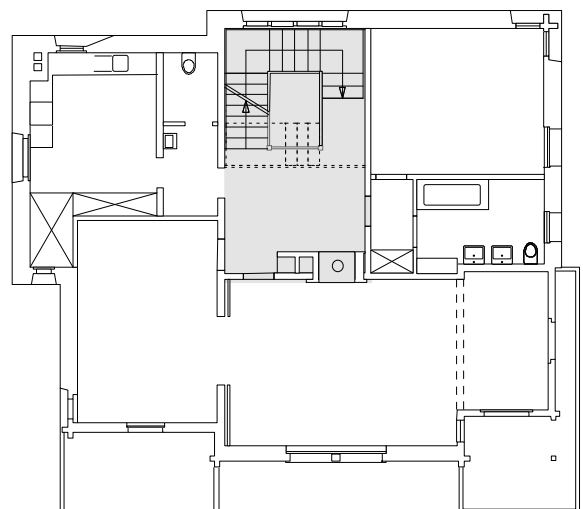
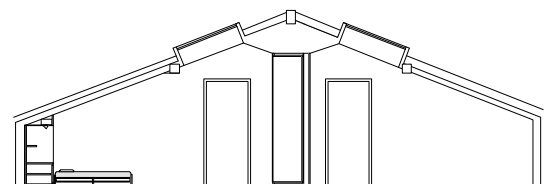
MFH Lanz, Keltenstr. Zürich

Ausführung 2009

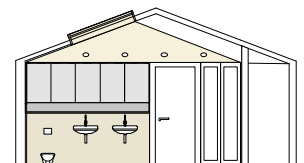
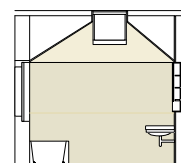
Das sehr eigenwillige Zweifamilienhaus erfährt im Treppenhaus eine teilweise Rückführung, indem das erste Obergeschoss mit dem Dachgeschoss wieder verbunden wird. Der alte Treppenlauf konnte reaktiviert und das Geländer im bestehenden Stil und, wo nötig, gemäss feuerpolizeilichen Auflagen ergänzt werden. Das Dachgeschoss wurde energetisch saniert und umgestaltet. Dabei konnte nach Süden ein zusätzliches Zimmer gewonnen werden. Ein früherer Trocknungsraum wurde zum grosszügigen Badezimmer mit zusätzlicher, separater Dusche.

Die Halle vor den Schlafzimmern konnte zum Teil von Einbauten befreit und mit bestehendem Täfer ergänzt werden, sodass der schiffsbugartige Eindruck noch verstärkt wurde. Bestehende Pichpine Dielenböden aus dem Trocknungsraum wurden im Vorraum wieder eingebaut. Im Gegensatz zum eher dunkeln Vorraum sind die drei Schlafzimmer hell gehalten.

In Anlehnung ans Treppenhaus erhielten vor allem die Badezimmer eigene, unabhängige Deckengeometrien. Durch Einbauten und geschlossene Schranknischen konnten insgesamt einfachere Grundrissformen erreicht werden.

Dachgeschoss
Gesamtausbau1. Obergeschoss
Treppenhaus,
Cheminée

Querschnitt Dachgeschoss



Badezimmer Dachgeschoss

