

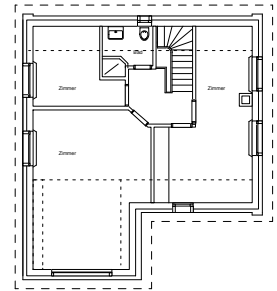
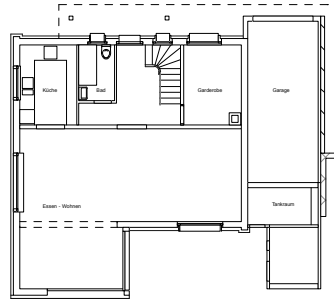
# EFH Hedinger, Um - Anbau Ebmingen, ZH 2014

Das Einfamilienhaus, ca. 1940 erstellt, ist Teil eines an der Parzellengrenze gespiegelten Doppelhauses, dessen rechte Hälfte kürzlich durch einen Neubau ersetzt worden ist. Der linke, noch ursprüngliche Hausteil, sollte um ein Zimmer vergrössert werden.

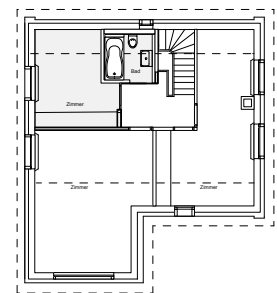
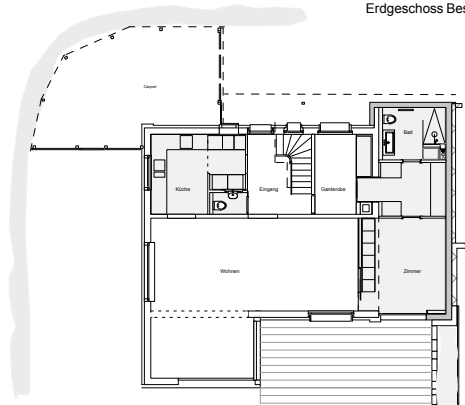
Wegen des erforderlichen Grenzbaurechtes erfolgte die Erweiterung im Erdgeschoss, mit Elternbereich, Bad und Schrankraum.

Die Garage wurde als offener Unterstand nordöstlich an die Parzellengrenze geschoben und ist strassenseitig durch geschosshohe Hecken umfasst. Gleichzeitig dient der Unterstand auch als Puffer zwischen Eingangszone und Garten.

Das Obergeschoss erfuhr kleinere, ordnende Eingriffe, um damit die Raumgrössen zu korrigieren.



Erdgeschoss Bestand - Obergeschoss Bestand



Erdgeschoss Umbau - Obergeschoss Umbau

