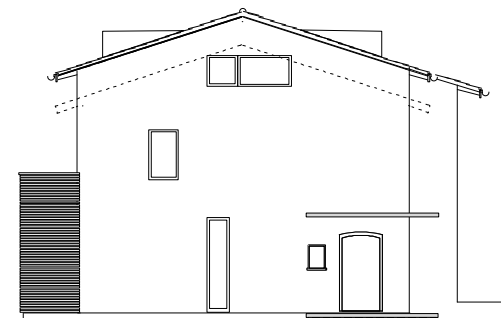


Ausbau, Sanierung, Aufstockung  
Einfamilienhaus, Forch ZH  
Ausführung 1994 / 1995

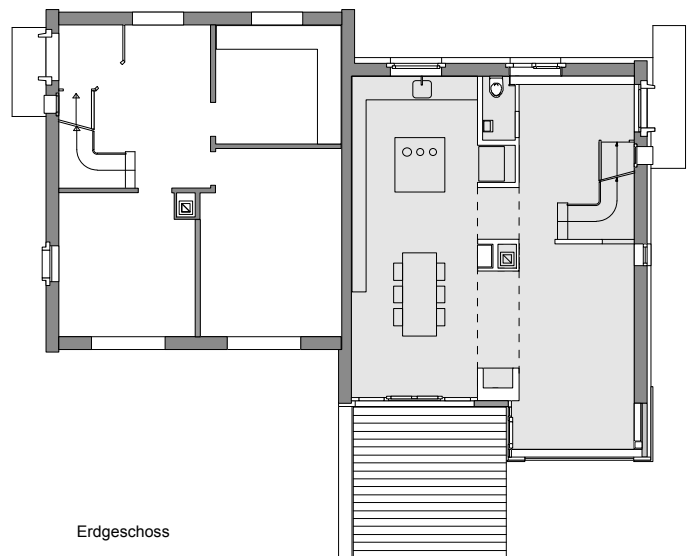
Das Einfamilienhaus ist Teil einer Siedlung von acht zueinander versetzten Doppelhäusern.  
Um ein zusätzliches Zimmer zu gewinnen, wurde der Dachstock um 90cm angehoben. Im neuen Dachgeschoss wurde das Elternzimmer, eine Dusche, sowie ein kleines Büro untergebracht.

Das Erdgeschoss wurde offener gestaltet. Ein raumhaltiges Wandelement mit Gäste-WC, Einbauküchengeräten, Kamin etc. unterteilt den Grundriss in zwei Schichten mit Eingangsbereich / Wohnen, sowie Kochen und Essen.

Das ganze Haus wurde aussen isoliert und verputzt, das Erscheinungsbild musste dem der bestehenden Siedlung entsprechend gleich bleiben.



Nordost-Ansicht-Eingang



Erdgeschoss

